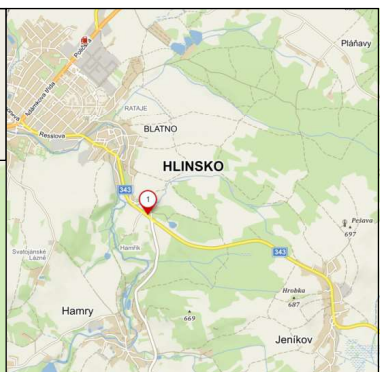
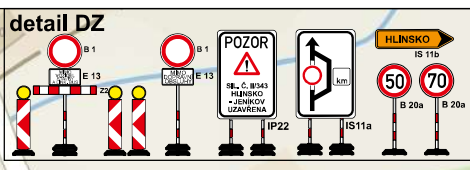
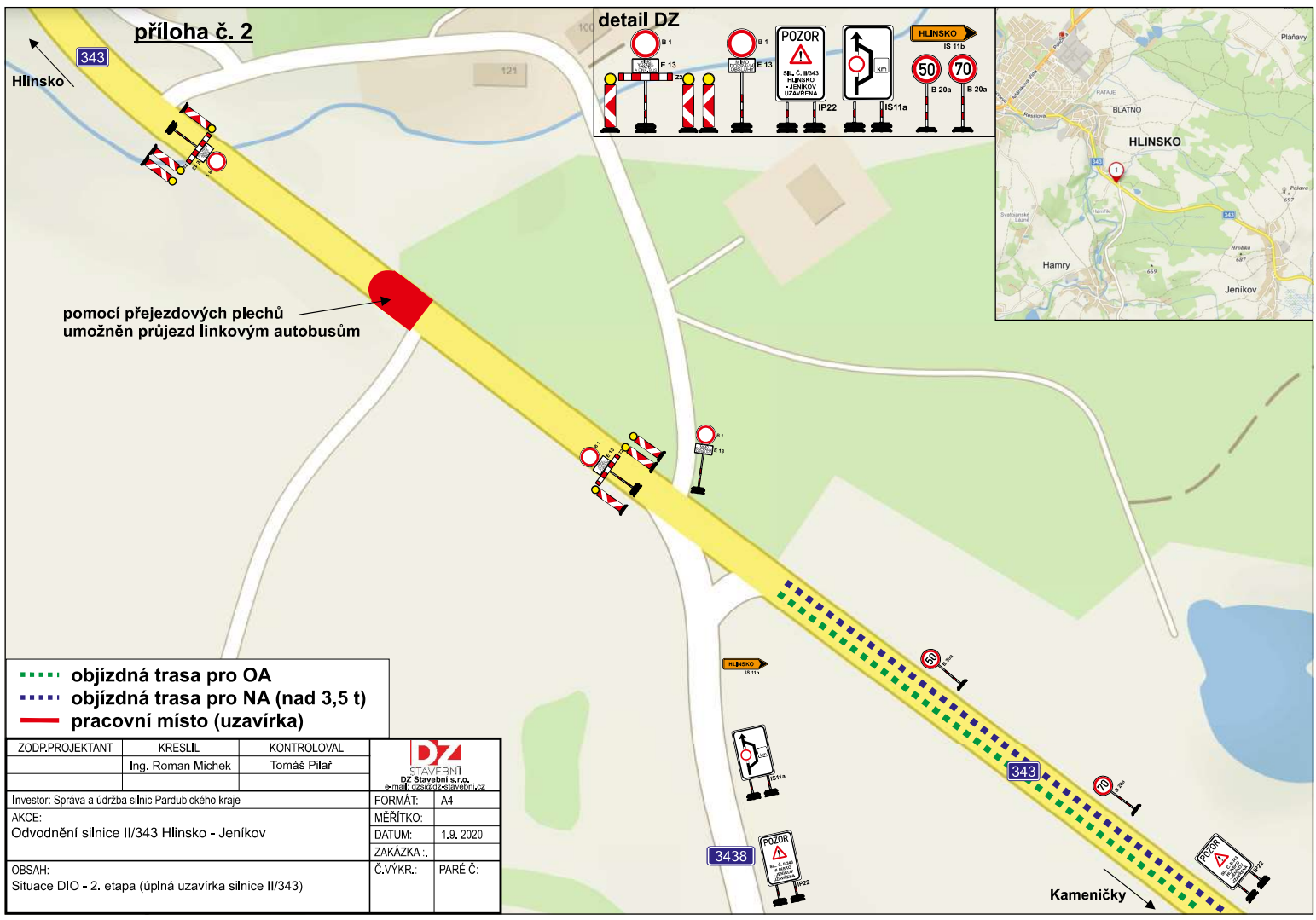


příloha č. 2



pomocí přejezdových plechů umožněn průjezd linkovým autobusům

- objízdňá trasa pro OA
- objízdňá trasa pro NA (nad 3,5 t)
- pracovní místo (uzavírka)

ZODP.PROJEKTANT	KRESLIL	KONTROLOVAL	 STAVEBNÍ DZ Stavební s.r.o. e-mail: dz@stavebni.cz
	Ing. Roman Michek	Tomáš Pilař	
Investor: Správa a údržba silnic Pardubického kraje	FORMÁT:	A4	
AKCE: Odvodnění silnice II/343 Hlinsko - Jeníkov	MĚŘÍTKO:		
	DÁTUM:	1.9. 2020	
	ZAKÁZKA .:		
OBSAH: Situace DIO - 2. etapa (úplná uzavírka silnice II/343)	Č.VÝKR.:	PARÉ Č.:	